

Schritt für Schritt zum Zählerstand

Beispiel RICOH MPC 3002/3502/4502/5502 SP

1. Das System muss eingeschaltet sein.
2. Bitte drücken Sie die Taste: „Anwendermenü“ oder „Raute / 123“ auf der Tastatur Ihres Multifunktionssystems.
[siehe Abb.1 und Abb. 2]
Die Position dieser Taste variiert innerhalb der Systemklassen!
3. Im „Anwenderprogramm / Zähler / Abfrage“ können Sie bitte direkt den Button Zähler wählen.
[siehe Abb. 3 und Abb.4]
4. Im Menü „Zähler anzeigen / drucken“ bitte „Zählerliste drucken“ wählen.
[siehe Abb. 5 und Abb. 6]
5. Bitte drücken Sie die Starttaste zum Bestätigen und den Zählerstand auszudrucken.
siehe Abb.7 und Abb. 8
6. Beispielausdruck: einer Zählerstandsmeldung direkt vom System
7. Bitte übermitteln Sie uns bitte dieses Dokument.

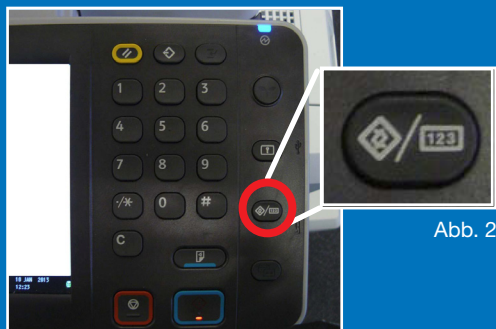


Abb. 2

Abb. 1 Display mit Taste #/123

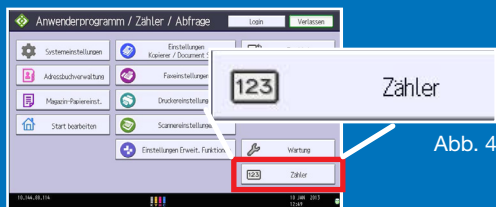


Abb. 4

Abb. 3 Menü: Anwenderprogramm Zähler / Abfrage

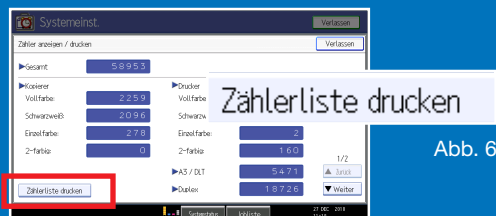


Abb. 6

Abb. 5 Menü: Zähler anzeigen / drucken

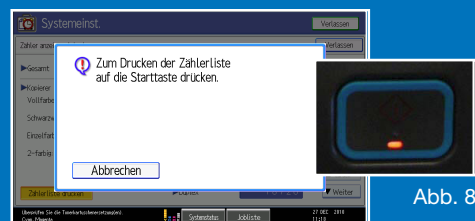



Abb. 8

Abb. 7 Meldung: Starttaste drücken



Please send FAX from this edge.
0721/98589-89

Page Counter

Serial No.: V1503900653
Data of Today: 21 Jan. 2015 13:51

Copier:Colour	3839
Copier:B & W	20289
Printer:Colour	98861
Printer:B & W	19122
Colour Total	102700
B & W Total	49532

Please FAX to ... 0721/98589-89

Senden Sie uns Ihre
Service-Meldung ...



... per Online-Fomular



... per E-Mail



... per Telefon



... per Fax



... persönlich.

Welche weiteren Informationen benötigen Sie für die Zählerstandsübermittlung?

Bitte halten Sie folgende Informationen parat:

1. Seriennummer
2. Schwarz-Weiß-Zähler insgesamt oder auch Black-White total
3. Farbe insgesamt bzw. Colour total – nur bei Farbsystemen

Sie können uns gerne eine E-Mail an: zaehlerstand@tantzky.de senden.

Darüber hinaus können Sie die Zählerstände auch gerne online auf unserer Homepage eingeben.

Sollten Sie mehrere Drucker oder Multifunktionssysteme im Einsatz haben, stellen wir Ihnen auf unserer Homepage ein Excel-Formular zum Download zur Verfügung.

Sie können uns gerne das ausgedruckte Dokument ihres Systems scannen und per Mail senden oder direkt faxen, wie es Ihnen am einfachsten erscheint.

Was passiert, wenn Sie die termingerechte Meldung vergessen haben?

Ab sofort werden wir einen Schätzwert, anhand Ihrer durchschnittlich getätigten Kopien / Drucke der vergangenen Monate zu Grunde legen.

Wir danken Ihnen für Ihr Verständnis und bieten Ihnen den freundlichen E-Mail-Erinnerungsservice der Werner Tantzky GmbH.

Nutzen Sie die Kraft der Automatisierung.

Die Werner Tantzky GmbH hält verschiedene verschiedene Softwarelösungen parat, die Ihnen diese Tätigkeiten abnimmt und beispielsweise automatisch die Zählerstände übermittelt Tonerbestellungen an uns meldet.

Zählerstands-Meldung

Bitte pünktlich melden!

Um Ihnen die regelmäßige Übermittlung der Zählerstände zu erleichtern, stellen wir Ihnen hier die verschiedenen Möglichkeiten vor, wie Sie uns den Zählerstand weiterleiten können.

Wählen Sie den für Ihr Unternehmen bequemsten Übermittlungsweg aus.

Warum benötigt die Werner Tantzky GmbH die aktuellen Zählerstände?

Für die mit Ihnen im Vertrag vereinbarte, turnusmäßige Abrechnung benötigen wir die Stückzahl, der von Ihnen tatsächlich getätigten Drucke bzw. Kopien Ihres Druckers oder Multifunktionssystem.

Hierzu melden Sie uns Stichtagsbezogen den oder die Zählerstände.

Nutzen Sie den freundlichen Erinnerungsservice der Werner Tantzky GmbH.

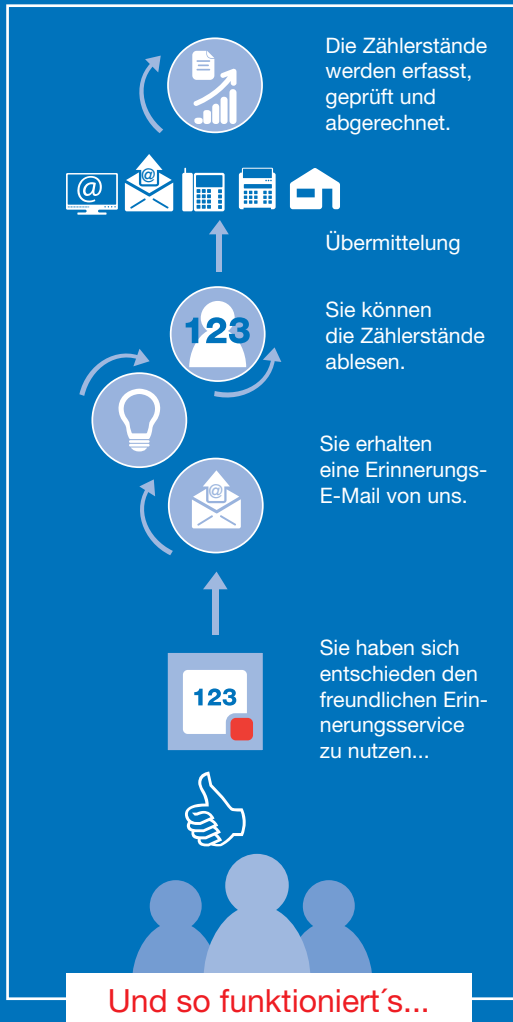
Rechtzeitig vor Ablauf der Meldefrist, senden wir Ihnen gerne eine Erinnerungsmail an die von Ihnen gewünschte E-Mail-Adresse. Das geht ganz schnell: Senden Sie uns eine kurze E-Mail mit dem Betreff: Erinnerungsservice und Ansprechpartner an: zaehlerstand@tantzky.de.

Wo finden Sie den Zähler?

Sie befinden sich am Drucker / Multifunktionssystem.

Je nach Modelltyp, können Sie bitte hierzu die separate Taste „Anwendermenü“ (Taste siehe Grafik) „#123“ auswählen– im Display können Sie nun „Zähler“ oder „Zählerstände“ wählen und diese Übersicht drucken und an uns weiterleiten.

Sie finden sich innerhalb der Menüführung nicht zurecht? Auf unserer Homepage bieten wir Ihnen die Möglichkeit, für Ihr System eine Kurzanleitung auszuwählen und ggf. zu drucken.



Und so funktioniert's...