

## ROLL-OUT-MANAGEMENT

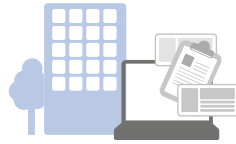
**Begehung der Standorte**  
Projektbeauftragter & TANTZKY

  
**VORBEREITUNG**

**Konfiguration**  
Projektbeauftragter

**Erfassung der Ist-Situation**

- Treppen
- Fahrstuhl
- Unebenheiten
- notwendige Anschlüsse
- u.s.w.



**Vorgaben für Konfigurationbogen**

- IP-Adressen
- FAX-Nummern
- Serversystem
- Clientsystem
- u.s.w.

**Erstellung Roll-Out-Plan**  
TANTZKY

  
**ROLL-OUT-PLANUNG**

**Besprechung Roll-Out-Plan**  
Projektbeauftragter & TANTZKY

Erstellung eines zeitlich- / prioritätsoptimierten Plan nach Vorgaben des Projektbeauftragten



**INSTALLATION & KONFIGURATION**  
TANTZKY



**Installation & Vorkonfiguration**

- Firmware-Update
- Testdrucke / Testkopien
- Konfiguration gem. Konfigurationsbogen
- u.s.w.



**ROLL-OUT NEUE SYSTEMFLOTTE**  
Projektbeauftragter & Tantzky



Roll-Out erfolgt nach Planung



**SYSTEM-EINWEISUNG / WORKSHOP / SCHULUNG**  
Ihre Benutzer & TANTZKY



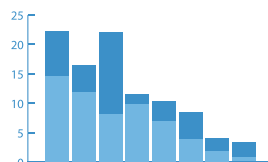
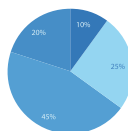
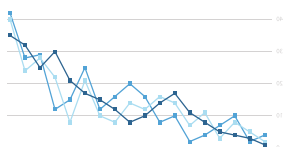
Nach erfolgreichem Roll-Out erhalten Ihre Benutzer der einzelnen Standorte oder Multiplikatoren gem. Roll-Out-Plan eine System-Einweisung zur Bedienung, ggf. Workshop bzw. Schulung der z.B. integrierten Software.



**REPORTING**  
Projektbeauftragter & TANTZKY



Nach erfolgreichem Roll-Out und Einweisung erhalten Sie ein entsprechendes Reporting, z.B. Stellplatzliste, Übersicht der technischen Details usw.



**ANALYSIEREN. MANAGEN. LÖSEN.**